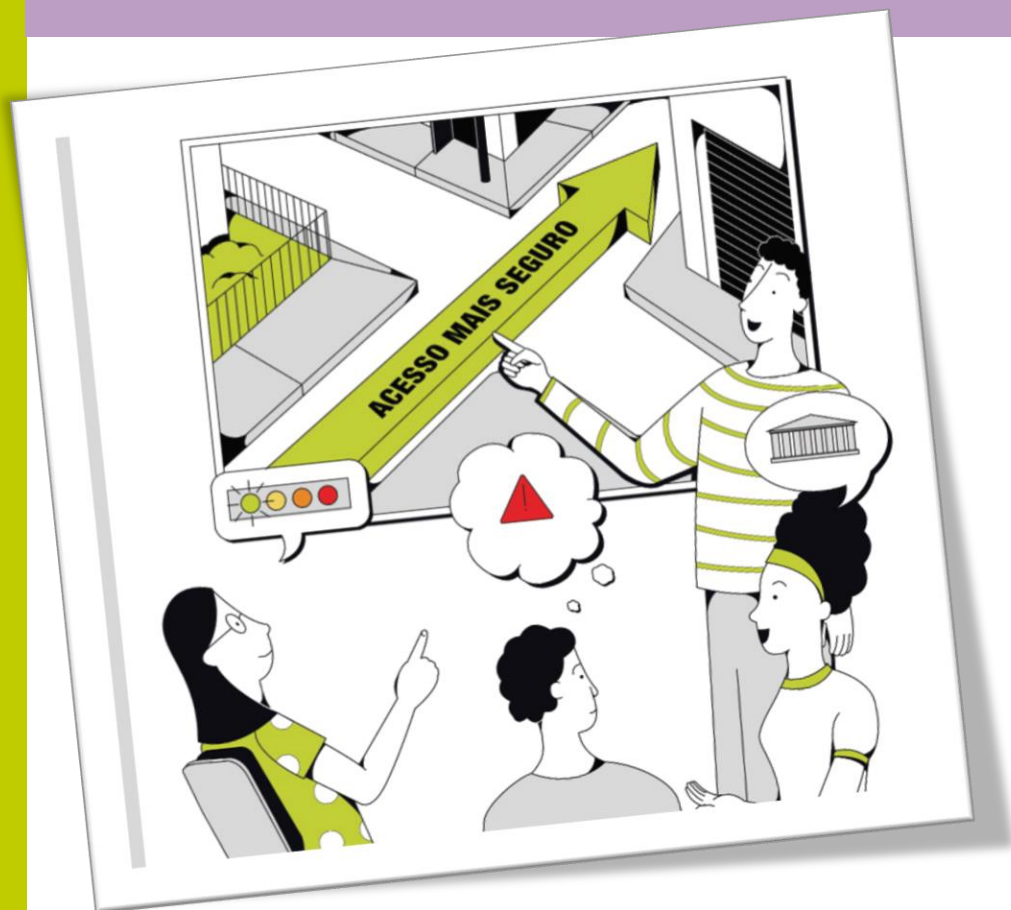


ACESSO MAIS SEGURO PARA SERVIÇOS PÚBLICOS ESSENCIAIS



SENSIBILIZAÇÃO E
INTRODUÇÃO AO
AMS

ACESSO MAIS
SEGURO PARA SALVAR
VIDAS



CICV

O que veremos hoje?

- Apresentações (*face to face*)
- CICV: quem somos e o que fazemos?
- Metodologia Acesso Mais Seguro para Serviços Públicos Essenciais (AMS)
- Os 12 Passos para a Implementação do AMS

Quais são as suas expectativas em relação aos três dias de treinamento em AMS com o CICV?

Como participar:

1

Pelo computador pelo link:
www.wooclap.com/ToTPOA

2

Ou pelo celular, mirando sua camera para o QR Code ao lado!



WEB

O Comitê Internacional da Cruz Vermelha (CICV)

Quem somos e o que fazemos?





CICV: Mais de 150 anos de ação humanitária

Organização humanitária internacional, **imparcial, neutra e independente**, cuja missão é **proteger a vida e a dignidade das vítimas dos conflitos armados e de outras situações de violência**, assim como prestar-lhes assistência



Princípios Fundamentais

- Humanidade
- Imparcialidade
- Neutralidade
- Independência
- Voluntariado
 - Unidade
- Universalidade



CICV



Movimento Internacional da Cruz Vermelha e do Crescente Vermelho

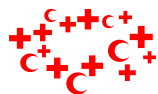


CICV

Comitê Internacional da Cruz Vermelha (CICV)



Federação Internacional das Sociedades da Cruz Vermelha e do Crescente Vermelho

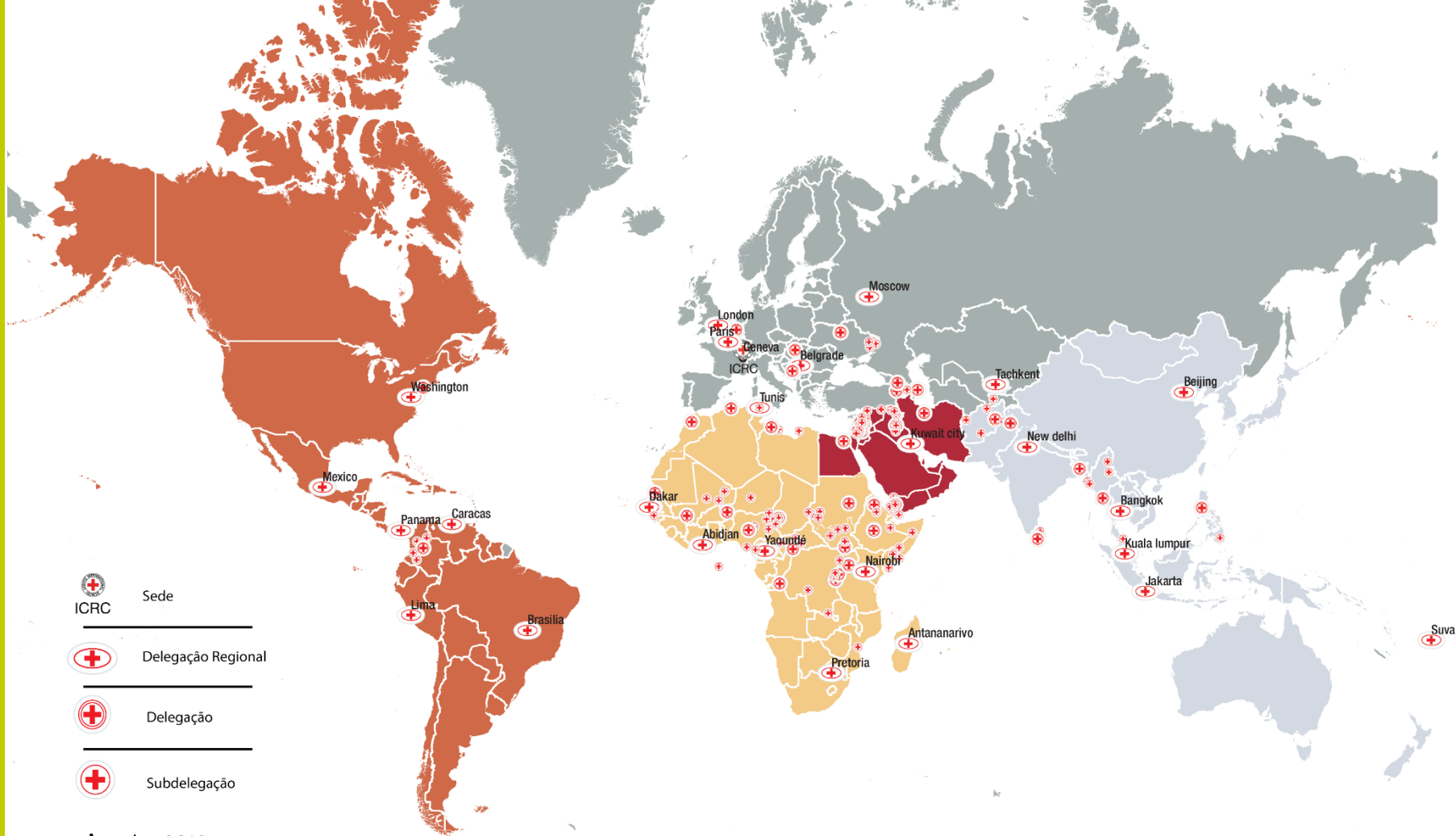


Sociedades Nacionais



CICV





O CICV no mundo


Atividades em mais de **100 países**

Colaboradores: **+18 mil**

Funcionários internacionais: **+2,822**



CICV



COMITÊ INTERNACIONAL DA CRUZ VERMELHA (CICV)

DELEGAÇÃO REGIONAL PARA
ARGENTINA, BRASIL, CHILE,
PARAGUAI E URUGUAI

Delegação Regional para Argentina, Brasil, Chile, Paraguai e Uruguai



- Apoia os **serviços penitenciários**
- Trabalha em **cooperação com as Sociedades Nacionais**
- Apoia **migrantes e pessoas deslocadas**
- Trabalha junto às **forças policiais, de segurança e forças armadas**
- Promove o **Direito Internacional Humanitário**
- Acompanha os **familiares de pessoas desaparecidas e oferece apoio técnico às autoridades**
- Atua para **reforçar o respeito, a valorização e os cuidados com profissionais de serviços essenciais**



CICV



RESPOSTA À COVID-19 NO BRASIL E PAÍSES DO CONE SUL



Acesso Mais Seguro Para Serviços Públicos Essenciais (AMS)



CICV

Acesso Mais Seguro para Serviços Públicos Essenciais

(AMS)

A Violência Armada e o Impacto nos Serviços Públicos Essenciais

Nove tiros 22/07/2013 | 07h36

Homem é assassinado dentro de albergue em Porto Alegre

Apenado do regime semiaberto, que cumpria pena de 14 anos por homicídio, levou nove tiros dentro do Patronato Lima Drummond, na Zona Sul

Compartilhar    

Carolina Rocha
carolina.rocha@diariogaucha.com.br

Um detento do regime semiaberto foi morto na noite de sábado dentro de uma das celas do Patronato Lima Drummond, na Avenida Teresópolis, Bairro Teresópolis, Zona

R7 HOJE EM DIA | Ladrão dança durante assalto a escola infantil em Porto Alegre

Ladrão dança durante assalto a escola infantil em Porto Alegre

Criminosos foram flagrados por câmeras de segurança assaltando uma escolinha infantil, na zona norte de Porto Alegre

COMPARTILHE:  

HOJE EM DIA
21/01/2021 - 11h07

BAIRRO TRISTEZA

Posto de saúde é assaltado na zona sul de Porto Alegre

Dois criminosos levaram os celulares dos funcionários, mas não feriram ninguém

20/01/2021 - 01h48min
Atualizada em 20/01/2021 - 02h11min

G1

RIO GRANDE DO SUL 

Alunos são assaltados dentro de escola na Zona Norte de Porto Alegre; veja vídeo

De acordo com a diretora, três homens pularam a tela do Colégio Estadual Prof Elmano Lauffer Leal e levaram celulares dos alunos que estavam no pátio da instituição durante o intervalo. Educadora diz que assaltos são frequentes nas redondezas.

Por G1 RS

CORREIO DO POVO
POLÍCIA

Assalto na Unidade de Saúde Tristeza, em Porto Alegre, é investigado pela Polícia Civil

Dois criminosos simularam busca de atendimento médico antes de anunciarem o roubo na noite de terça-feira

20/01/2021 | 11:37
Correio do Povo



CICV

O que é a Metodologia AMS?



Metodologia de gestão de riscos que procura responder às consequências da violência armada que impactam os profissionais e população atendida pelos serviços públicos essenciais no Brasil.

O que é a Metodologia AMS?



- Adaptada a partir de seus **protocolos internos de segurança do CICV**;
- Parametrizada com norma internacional de gestão de riscos **ABNT NBR a ISO 31000**;
- Direcionada a instituições prestadoras de **serviços públicos essenciais do Brasil** (saúde, educação, assistência, etc.);
- A partir da demanda, CICV apoia a implementação de estratégias e protocolos de **gestão de riscos relacionados à violência armada**;



Elisa e Pedro moram
numa grande cidade latino-americana.

Como trabalhamos com o AMS?

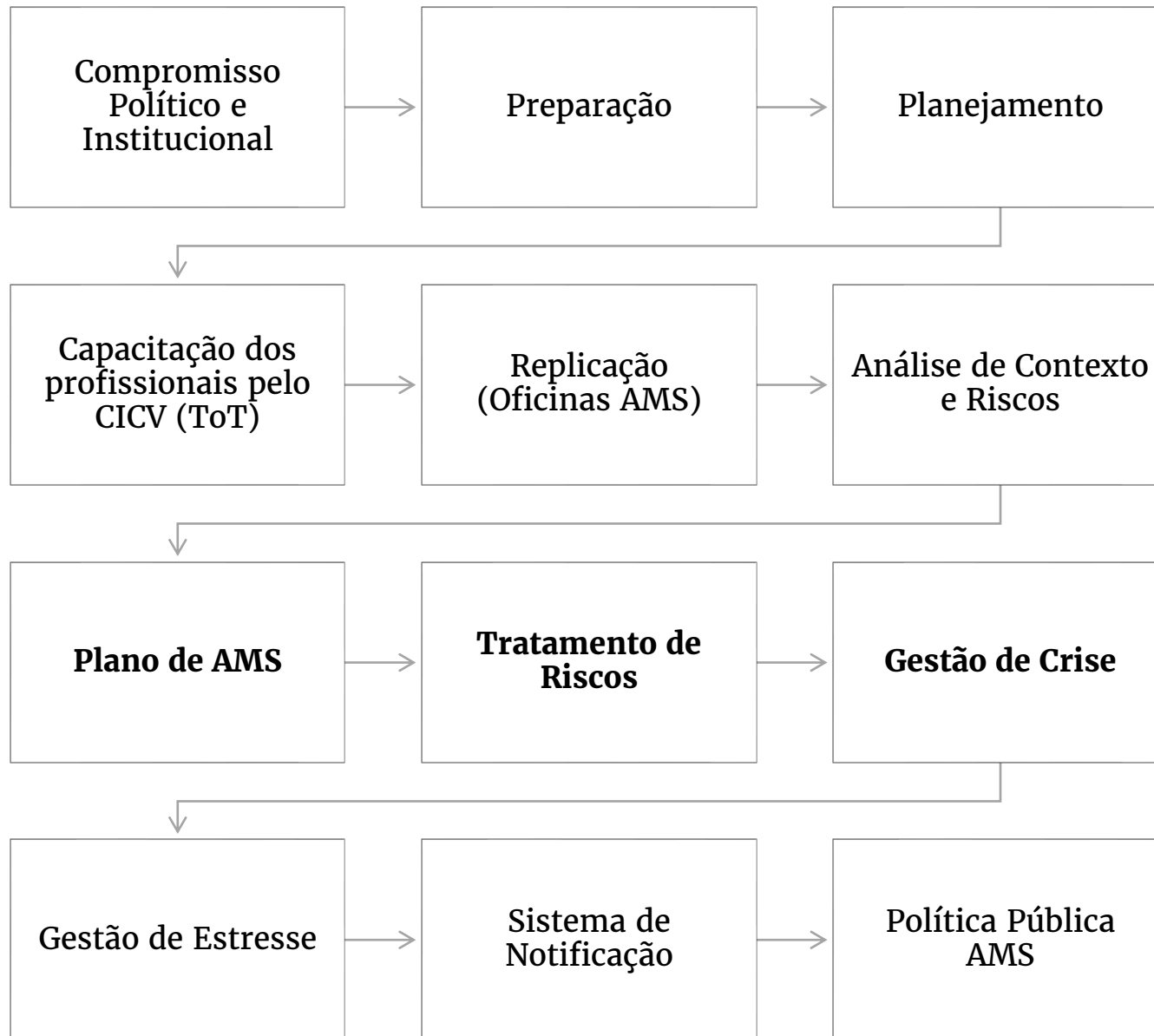
- **Parceria CICV x Instituição**
- **Operacionalização e multiplicação do AMS:** profissionais da instituição, treinados pelo CICV;
- Colaboração e participação: **todos os profissionais são co-responsáveis pela gestão de riscos na instituição.**
- **Possui eixos de atuação:**



O AMS favorece o acesso de profissionais e população aos serviços públicos essenciais de uma forma mais segura.

Os 12 Passos para a Implementação do AMS

Os 12 Passos Para a Implementação do AMS



Os 12 Passos Para a Implementação do AMS

PASSO 1

Compromisso
Político e
Institucional

Compromisso Político e Institucional

Planejamento

1. Acordo de Cooperação (ACT):

- Assinatura do acordo: CICV e Instituição
- Estabelece e oficializa atribuições das partes
- Trabalho em parceria: obrigações e responsabilidades

Profissionais pelo

(Oficinas AMS)

Análise de Contexto
e Riscos

2. Apoio da Alta Gestão:

- Reconhecimento do AMS
- Comprometimento com a implementação: lógica *top-down*
- Compromisso com o acompanhamento das ações (reuniões estratégicas com a presença do CICV)
- Publicação de atos oficiais reconhecendo AMS e Grupo de Suporte

Piano de AMS

Tratamento de
Riscos

Gestão de Crise

Gestão de Estresse

Sistema de
Notificação

Política Pública
AMS



Os 12 Passos Para a Implementação do AMS

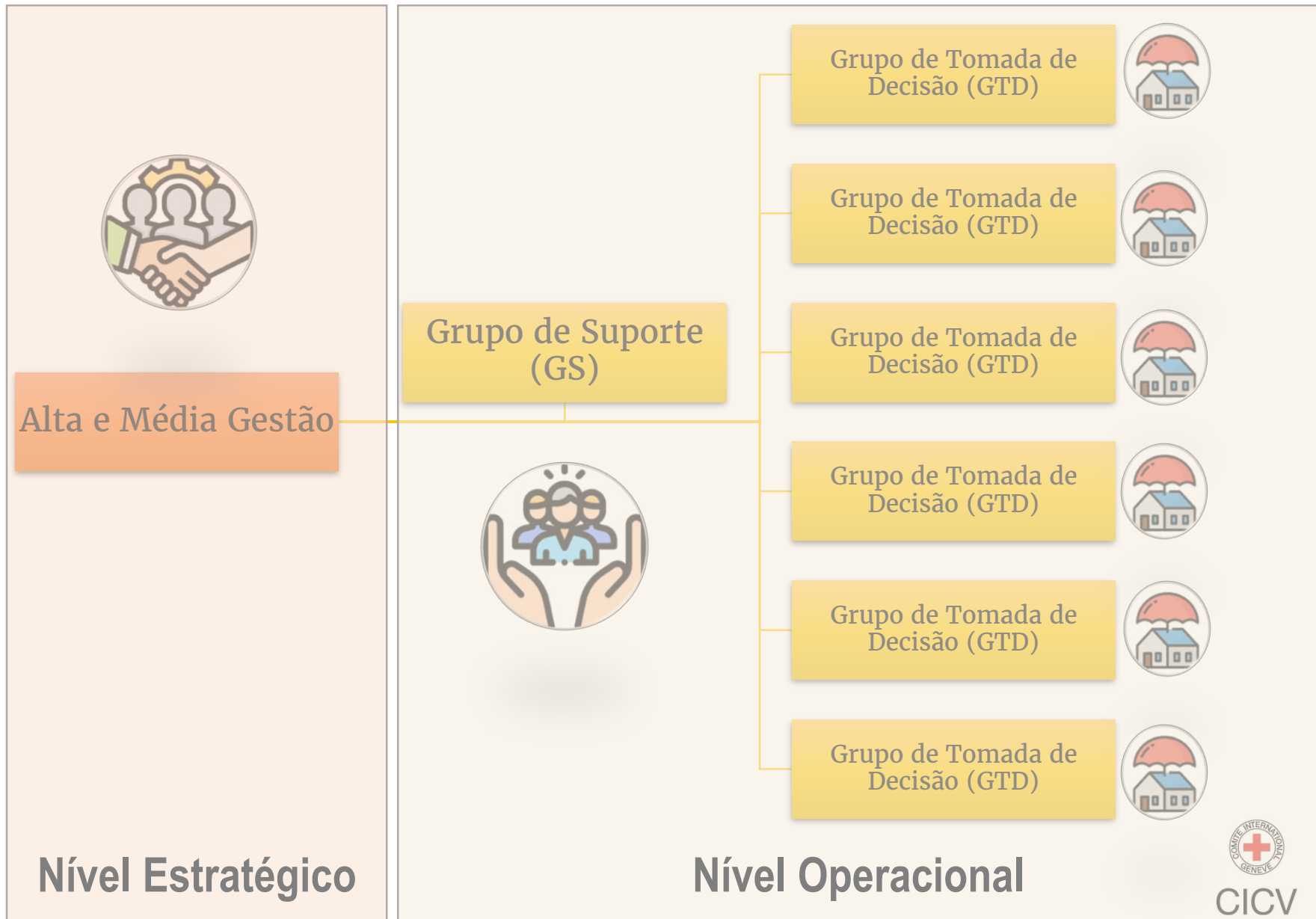
1. Organograma AMS:

- Organização do RH para a implementar e operacionalizar o AMS
- Subdivide-se em dois níveis de atuação:
 - **Nível Estratégico: alta e média gestão**
 - **Nível Operacional: Grupo de Suporte (GS) e Grupo de Tomada de Decisão (GTD)**

2. Linha de Base:

- Análise inicial do contexto interno e externo da instituição
- Base para visão macro institucional e para recomendações do CICV
- Composta de 2 documentos:
 - **Mapeamento da Rede da Instituição**
 - **Análise Inicial de Contexto**

Organograma AMS



Organograma AMS



Grupo de Suporte (GS) e Facilitadores

É o grupo operacional e protetores do AMS na instituição

Coordena e operacionaliza as atividades técnicas do AMS na instituição nos **4 eixos AMS**

Assessora Altos e Médios gestores na implementação do AMS

Coordena e apoia os GTDs das unidades de serviços

Ponto focal para interlocução com o CICV

Realizam **Oficinas de AMS** e acompanham unidades treinadas



Encontro na SME de Duque de Caxias (Rio de Janeiro): Na fotografia, o GS da Secretaria Municipal de Educação do município de Duque de Caxias (RJ).

Organograma AMS



Grupo de
Tomada de
Decisão
(GTD)

Profissionais das unidades de serviços treinadas,
responsáveis pela **operacionalização do AMS no nível local**

Contribuir e fomentar em sua equipe a elaboração de
forma colaborativa do Plano de AMS

Reunem-se diariamente para a classificação dos ricos

Operacionalizam o AMS no nível local por meio do Plano
de AMS

Atuam como parceiros do GS no processo de gestão de
riscos





Na fotografia, reunião dos membros do GTD de escolas municipais treinadas em AMS com seu respectivo GS.

Os 12 Passos Para a Implementação do AMS

Planejamento

1. Plano de Ação AMS (PdA):

- ✓ Organização sistemática das atividades para cumprir os 12 passos
- ✓ Pactuado entre GS e CICV
- ✓ Planilha para organização o **Plano de Trabalho** (anexo ao ACT)
- ✓ Lógica sequencial x Por oportunidade
- ✓ Anual
- ✓ Dividido em 5 fases:

- **Fase I. Preparação e Planejamento**
- **Fase II. Realização das Oficinas de AMS**
- **Fase III. Implantação**
- **Fase IV. Tratamento de Riscos (Gestão de Crise; Gestão de Estresse)**
- **Fase V. Registro e Monitoramento**

Capacitação do GS e Facilitadores pelo CICV

1. Introdução e Sensibilização ao AMS (Dia 1)

- Aproximação do CICV com GS e facilitadores
- Apresentação do CICV
- Apresentar e Sensibilizar parceiros sobre o AMS
- Apresentar modelo de implementação em 12 passos

2. Treinamentos de Treinadores (Dias 2 e 3)

Pré-Oficina:

- ✓ Como organizar uma Oficina de AMS
- ✓ Recursos Pedagógicos recomendados

A Oficina AMS

- ✓ Apresentação do conteúdo da Oficina AMS (módulos I, II e III)

Pós Oficina:

- ✓ Dicas finais para o acompanhamento para finalização do Plano de AMS
- ✓ Apoio aos GTDs para replicação do AMS em suas unidades



Treinamento integrado realizado pelo CICV para o GS e facilitadores das Secretarias Municipais de Educação, de Saúde, e de Assistência Social de Vila Velha (ES).

Os 12 Passos Para a Implementação do AMS

Oficinas de AMS

É o treinamento em AMS dos profissionais das unidades de serviços pelos facilitadores da instituição.

- **Apoio do CICV nas primiras oficinas!**
- **Público-alvo:** GTDs das unidades de serviços.
- **Número de participantes recomendado:** até 20 pessoas por oficina!
- **Dividida em 3 módulos:**
 - ✓ **Módulo I.** Os 8 Elementos do AMS (“cultura de segurança” e comportamentos mais seguros)
 - ✓ **Módulo II.** Gestão de Crise: Sinal x Risco e Crise
 - ✓ **Módulo III.** Gestão e Tratamento de Riscos: Plano de AMS



Oficina de AMS realizada pelo GS para os profissionais da saúde da Secretaria Municipal de Saúde de Fortaleza (CE).

Os 12 Passos Para a Implementação do AMS

Análise de Contexto e Riscos

- É o momento após Oficinas de AMS, quando profissionais do GTD estão aptos a analisar contextos e a replicar internamente seus conhecimentos em AMS.
- GTD: replica AMS para todos os profissionais da unidade de serviços;
- Momento de estudo e análise em equipe acerca dos aspectos-chave para a finalização do Plano de AMS, ou seja:
 - ✓ Mapeamento do contexto onde a unidade se localiza (*brainstorming*)
 - ✓ Identificação, análise e avaliação dos riscos do local onde atuam.

Contribuição espontânea de ideias para análise de contexto e riscos da unidade, contanto com a participação do maior número de profissionais e envolvendo maior diversidade de classes de trabalhadores da unidade possível!



Contextos do entorno de diferentes unidades de serviços de instituições parceiras do CICV para implementação do AMS.

- A análise em equipe e discussão sobre contextos e riscos locais viabilizam a finalização pacticipativa do Plano de AMS da unidade de serviços, iniciado na oficina de AMS;
- Todos os profissionais devem, dentro das possibilidades, participar da elaboração do Plano AMS;
- Todos os profissionais precisam conhecer e operacionalizar o Plano AMS;
- GS e facilitadores devem apoiar as unidades na análise de contexto e riscos locais, bem como na finalização do Plano de AMS.

Os 12 Passos Para a Implementação do AMS

Plano de AMS

- É o plano de contingência AMS: documento norteador que orienta condutas **no dia a dia e frente a situações de risco ou crise;**
- Organiza de **ações, fluxos, responsabilidades do GTD e profissionais da unidade;**
- Esboçado pelo GTD durante a Oficina de AMS
- Finalizado conjuntamente em equipe

Plano AMS

I. Introdução

II. Grupo de Tomada de Decisão (DTD) e Suplentes

III. Classificação de Risco para Tomada de Decisão

IV. Unidade de Serviços Parceiras no Território

V. Sinalização da Classificação Diária

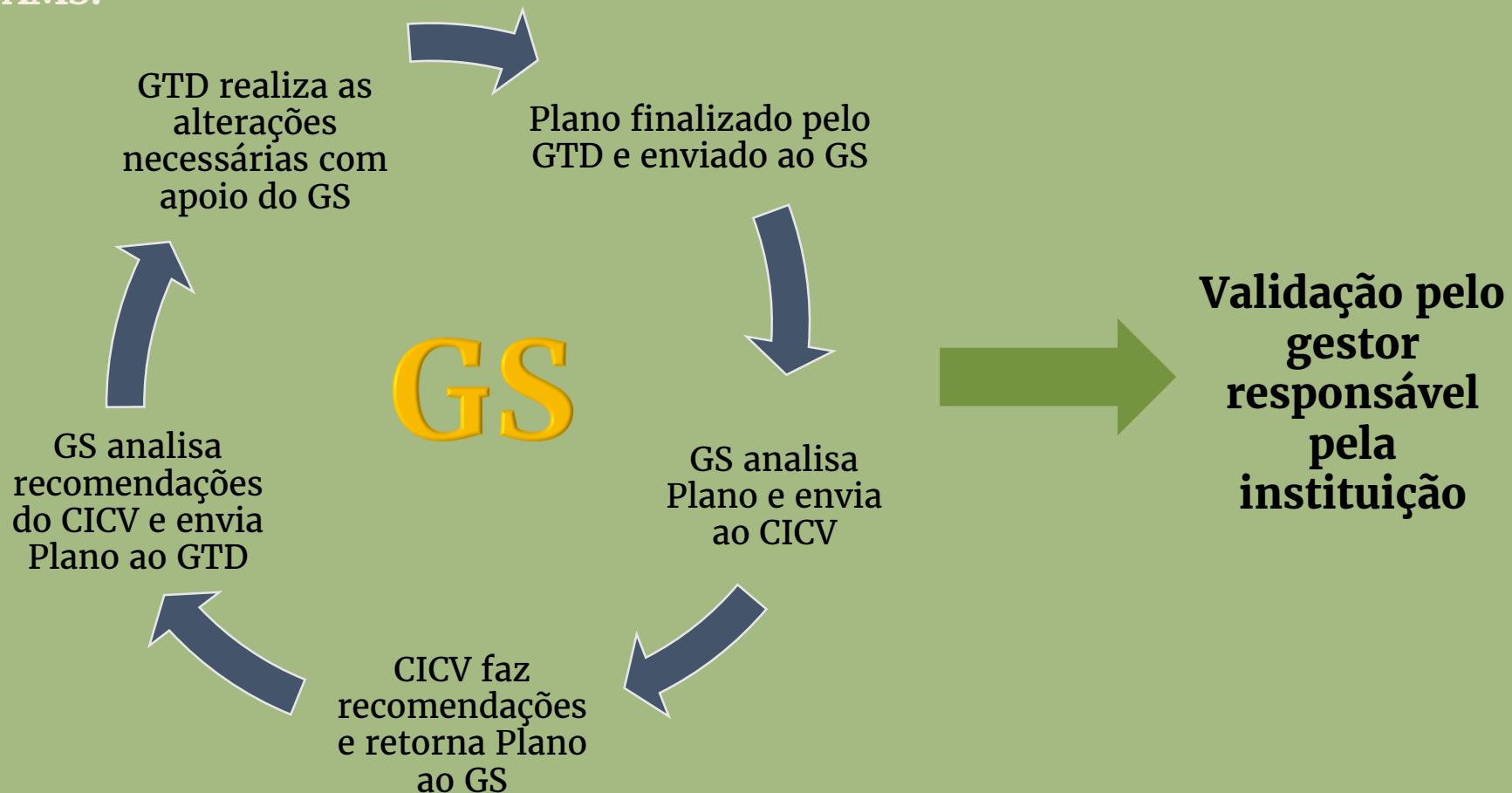
VI. Fluxograma de Comunicação

VI. Local Mais Seguro

VIII. Matriz de Probabilidade x Impacto

IMPORTANTE

- A validação dos Planos de AMS também é um processo participativo, em GTD, GS e CICV analisam em parceria o documento até que se adeque à metodologia AMS.



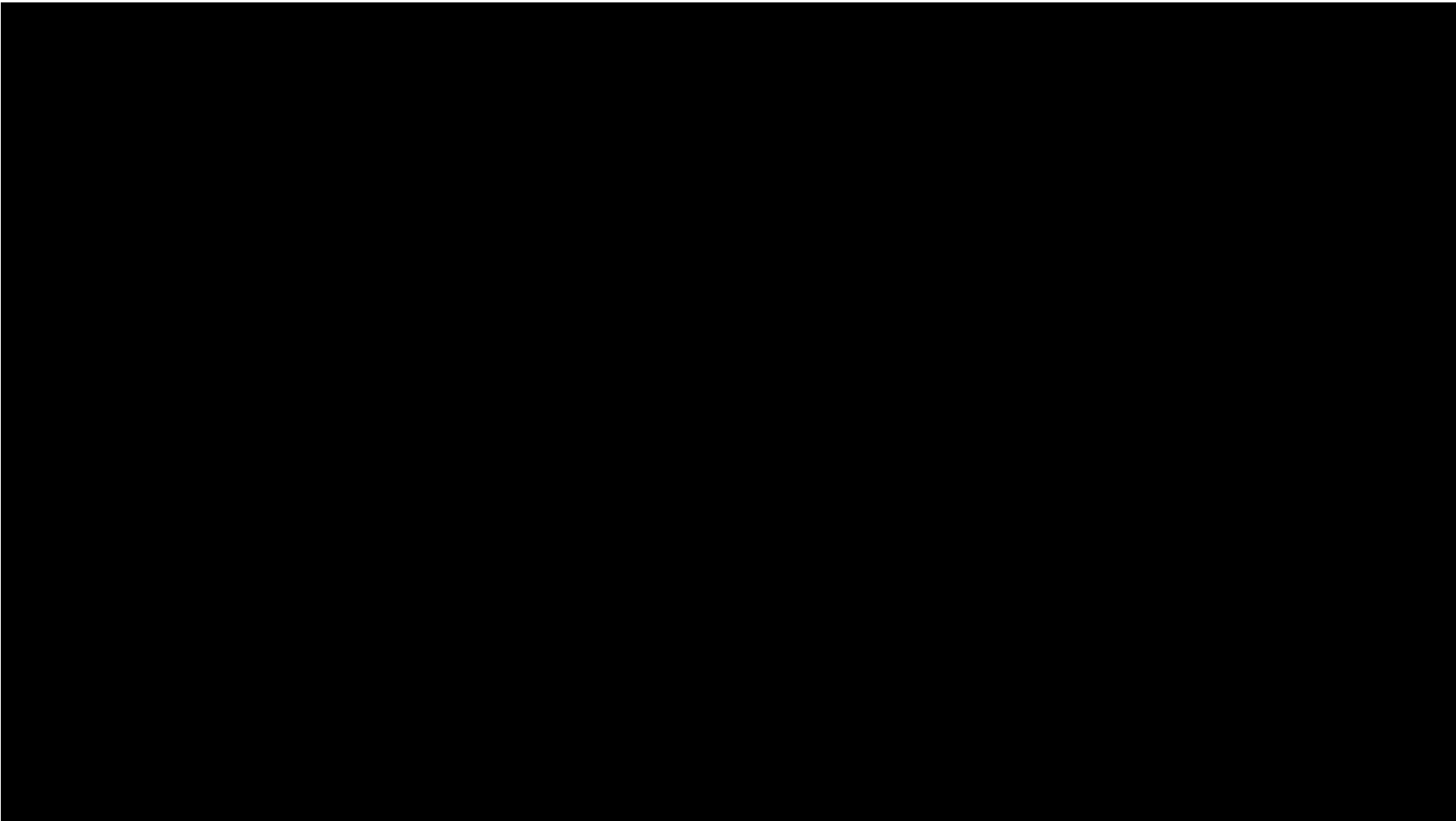
Esse ciclo deve se repetir quantas vezes necessário até que o Plano AMS esteja de acordo com as recomendações do CICV.



Encontro para entrega de Certificação aos profissionais da saúde do município de Porto Alegre (RS) treinados nas Oficinas de AMS.

Intervalo (10 minutos)

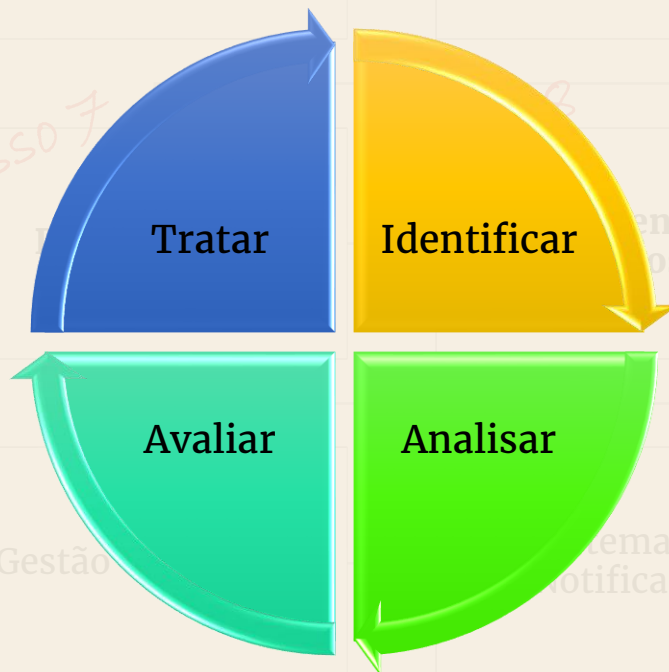




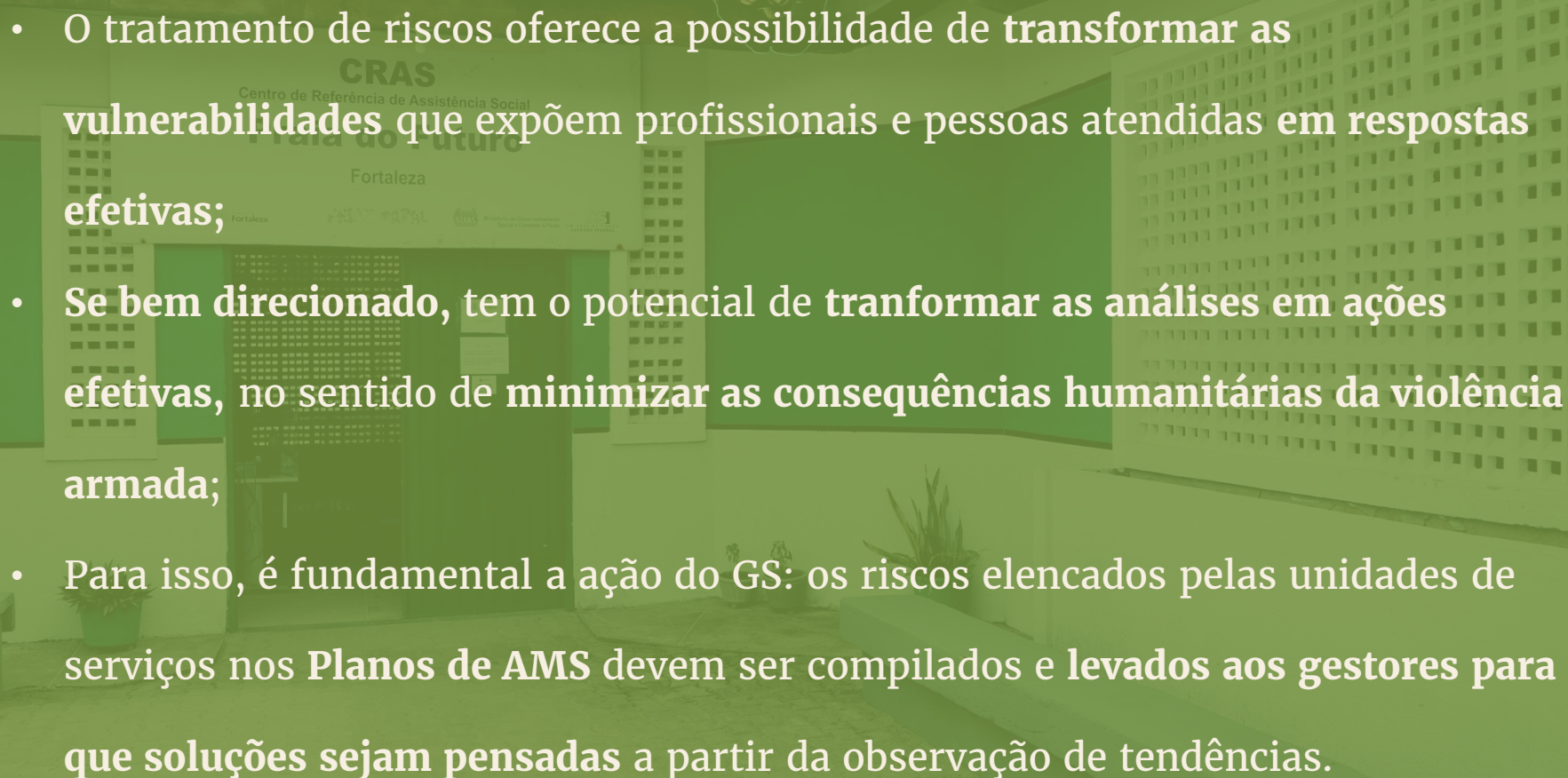
Os 12 Passos Para a Implementação do AMS

Tratamento de Riscos

- São as **ações e medidas estratégicas implementadas para mitigar os riscos** após a identificação dos mesmos (Planos de AMS, indicadores);
- **A visão Macro dos Riscos é fundamental para perspectiva de tendência;**
- A busca pelas soluções mais adequadas para os problemas deve ser **contínua;**
- **A avaliação da sua efetividade** também deve ser realizada continuamente.



Tratar riscos significa agir visando diminuir a exposição de profissionais e população aos riscos buscando contribuir com a garantia de acesso aos serviços.

- 
- O tratamento de riscos oferece a possibilidade de **transformar as vulnerabilidades** que expõem profissionais e pessoas atendidas em **respostas efetivas**;
 - **Se bem direcionado**, tem o potencial de **transformar as análises em ações efetivas**, no sentido de **minimizar as consequências humanitárias da violência armada**;
 - Para isso, é fundamental a ação do GS: os riscos elencados pelas unidades de serviços nos **Planos de AMS** devem ser compilados e levados aos gestores para **que soluções sejam pensadas a partir da observação de tendências**.

Você já realizou na sua vida alguma ação de gestão de crise?



WEB

1

Como participar:

Pelo computador pelo link:
www.wooclap.com/ToTPOA

2

Ou pelo celular, mirando
sua camera para o QR Code
ao lado!

Os 12 Passos Para a Implementação do AMS

Gestão de Crise

- Organização sistemática de ações, fluxos de comunicação e condutas para responder a situações de crise;
- Fluxos internos e externos que devem ser previamente estruturados, nos diferentes níveis de atuação;
- Envolve: coordenação de **ações, comportamentos, procedimentos, realizados frente à uma crise, in loco ou no nível central, devendo incluir principalmente processos de comunicação interna e externa eficientes.**

Nível Local

Fluxo desencadeado pelo GTD

Orientado pelo **Plano AMS**

Nível Central

Desencadeado pelo GS
Quando crise assume grande magnitude (efeito macro) demanda que **respostas eficientes e ágeis também no nível central**

Os 12 Passos Para a Implementação do AMS

Gestão de Estresse

- A rotina de profissionais e população atendida em localidades vulneráveis à violência armada traz uma série de consequências;
- Muitas destas consequências não são visíveis, como o impacto na prestação de serviços, e àquelas relacionadas com a **saúde mental**
- **Alguns impactos observados na prestação de serviços:**

Vagas Ociosas

Afastamento por
licença médica

Pedidos de
Transferência

Absenteísmo

Falta de estímulo
profissional

Cancelamento de
atividades

Os 12 Passos Para a Implementação do AMS

Gestão de Estresse

Criação de fluxos e protocolos interdisciplinares para o cuidado com a saúde mental dos colaboradores devem ser pensados para atuação em três distintos momentos:

As ações devem ser desenvolvidas de forma coordenada e devem ser complementares e integradas...



No cotidiano, por meio de atividades preventivas



Durante uma situação de risco ou crise



Após situação de risco ou crise:

Todos os profissionais devem ter ciência dos serviços oferecidos e saber como ter acesso a eles em caso de necessidade.

Você já se sentiu impactado por alguma situação de violência armada, que viveu ou que presenciou?



WEB

1

Como participar:

Pelo computador pelo link:
www.wooclap.com/ToTPOA

2

Ou pelo celular, mirando sua camera para o QR Code ao lado!

Os 12 Passos Para a Implementação do AMS

Sistema de Notificação AMS

- Organiza a comunicação rápida e eficaz (gestão de crise);
- Coleta, monitoramento e análise de dados sobre impacto da violência sobre os serviços (tratamento de riscos);
- Viabiliza construção de indicadores de tendência (informação oportuna e de qualidade);
- **Plataforma e o aplicativo AMS:** disponibilizados pelo CICV em 2019;
- ✓ Ferramenta elaborada para apoiar e facilitar a implementação da metodologia AMS nas instituições.
- ✓ Treinamento oferecido pelo CICV ao TI da instituição e GS para uso da Plataforma.

Os 12 Passos Para a Implementação do AMS

Política Pública AMS

- Representa a **consolidação todo o trabalho realizado** com o Acesso Mais Seguro para Serviços Públicos Essenciais na instituição visando sua **sustentabilidade**;
- Criação de **políticas institucionais para gestão de riscos operacionais** deve fazer **parte integrante e indissociável da oferta de serviços públicos essenciais**;
- Possibilita que as **experiências exitosas, os registros de dados, todo o trabalho e aprendizado em gestão de crise e gestão de estresse** não sejam perdidos, e se tornem um **ganho definitivo**.

Apesar da força de uma lei publicada, o trabalho do GS que o manterá vivo ao longo do tempo, e que efetivamente garantirá sua continuidade.

Conheça um pouco mais sobre o AMS em nosso site...



**ACESSO MAIS SEGURO
PARA SERVIÇOS
PÚBLICOS ESSENCIAIS**

FOLHETO



**ACESSO MAIS SEGURO
PARA SERVIÇOS
PÚBLICOS ESSENCIAIS**



www.cicv.org.br
busca: AMS



CICV



@CICV_br



Facebook.com/CICV



CICV_oficial

www.cicv.org.br

Flávia Caetano

Assessora de Acesso Mais Seguro

Cel: +55 21 9 9985-0638

E-mail: fcaetano@icrc.org



CICV

O que você achou do primeiro dia de treinamento com o CICV? Deixe seu comentário para nos ajudar a melhorar!



WEB

1

Como participar:

Pelo computador pelo link:
www.wooclap.com/ToTPOA

2

Ou pelo celular, mirando sua camera para o QR Code ao lado!

